

INNOTRAFIK

askeleen edellä

Välkky

Havainnekapseli

AKKUJEN VAIHTO- OHJE



**TUNNISTA
RISKIKOHTTEET**

**Tavoitteena 0
onnettomuutta**



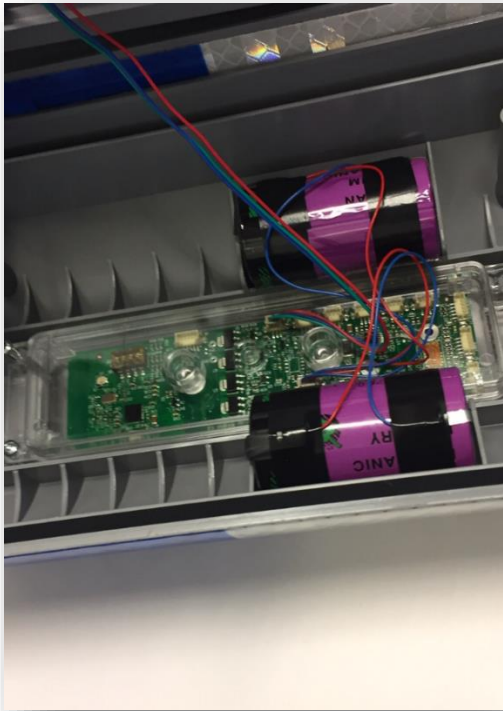
1. Irrota kapseli tolpastä; poista ensin kummaltakin puolelta suojatulpat (vasen ylhäällä ja oikea alhaalla) esim. poraamalla tulpat irti.



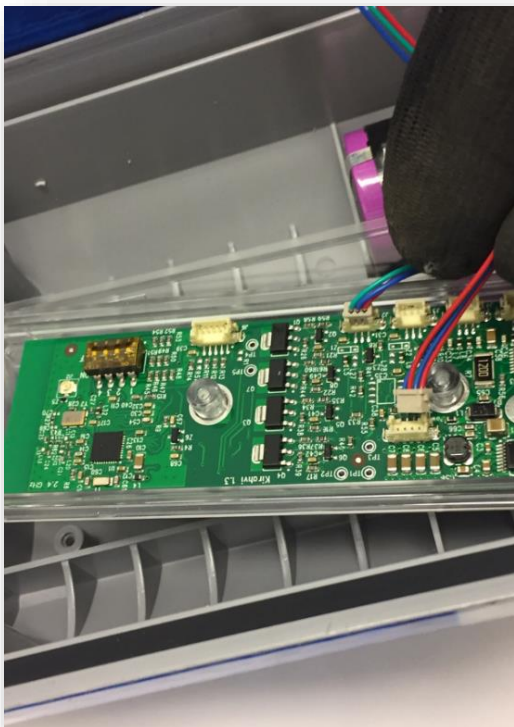
2. Irrota haittatapilla varustetut 6-koloruuvit käyttämällä tarkoitukseen sopivaa erikoiskärkeä (TX30).



3. Avaa led-puolen kapselin välikannen ruuvit (TX10).



4. Avaa piirikorttikotelon ruuvit (TX10) ja nosta kotelo pois.



5. Irrota varovasti akkuyksikön johto liittimestä ja kytke uusi akkuyksikkö kiinni. Ruuvaa kotelo ja väläkansi takaisin paikoilleen.



6. Kiinnitä kapseli takaisin tolppaan, tarkista suuntaus ja kiristä ruuvit, laita lopuksi uudet suojatulpat.

HUOM! Toimita vanha akkuyksikkö asianmukaisesti kierrätykseen, kiitos!

Lisätietoja:

InnoTrafik Oy
Puh. 040 777 8636
innotrafik.com
info@innotrafik.com